

# LIGHTHOUSE

*THE ATLANTIC LIGHT*

CASCAIS



LIGHTHOUSE

50

TRICOS  
REAL ESTATE



# TRICOS

REAL ESTATE

A Tricos Real Estate é uma empresa portuguesa, de cariz familiar, sediada em Lisboa há três gerações. Desde 1978, a Tricos consolidou-se como líder do setor ao desenvolver projetos residenciais e comerciais com um foco na qualidade superior e em práticas de construção sustentáveis.

A Tricos especializa-se na criação de parcerias estratégicas com investidores, entidades governamentais e empresas de construção, garantindo o sucesso dos seus projetos, tanto em Portugal como em localizações internacionais como Londres, Luanda e Marbella. Valorizamos as nossas relações de longa data com fornecedores locais, assegurando qualidade e eficiência nos nossos empreendimentos.

Com uma abordagem personalizada, a Tricos oferece oportunidades de investimento e colaborações que transformam ideias em projetos imobiliários de sucesso. A nossa missão é fundir o encanto local com um estilo de vida moderno em Lisboa e outras localizações estratégicas, oferecendo soluções inovadoras e intemporais no setor imobiliário.



# LIGHTHOUSE

*THE ATLANTIC LIGHT*  
CASCAIS





Siga a luz até à sua nova casa em Cascais.

Bem-vindo ao LIGHTHOUSE.



 LIGHTHOUSE

  
TRICOS  
REAL ESTATE

10 *Cascais, a joia portuguesa*

16 *Bairro Visconde da Luz  
(centro)*

12 *Qualidade de vida e natureza*

18 *Lista de comodidades de  
Cascais*

14 *Mapa de pontos de interesse*

20 *Bem-vindo ao Lighthouse*



## CASCAIS, A JOIA PORTUGUESA

Cascais é um município costeiro localizado a 30 km de Lisboa, que combina história, sofisticação e beleza natural. Outrora uma vila piscatória, ganhou destaque no século XIX como refúgio da família real portuguesa, mantendo até hoje o seu charme aristocrático. As suas ruas pitorescas e museus, como o Museu Conde de Castro Guimarães e a Casa das Histórias Paula Rego, refletem a sua rica herança cultural..

Cascais também se destaca no mercado imobiliário, atraindo investidores e residentes internacionais. A região oferece desde apartamentos modernos a luxuosas propriedades à beira-mar, consolidando-se como um dos destinos mais procurados em Portugal para viver ou investir, graças à sua combinação única de charme histórico e conveniência moderna.



Conde de Castro Guimarães Museum



Casa das Histórias Paula Rego





Praia do Guincho



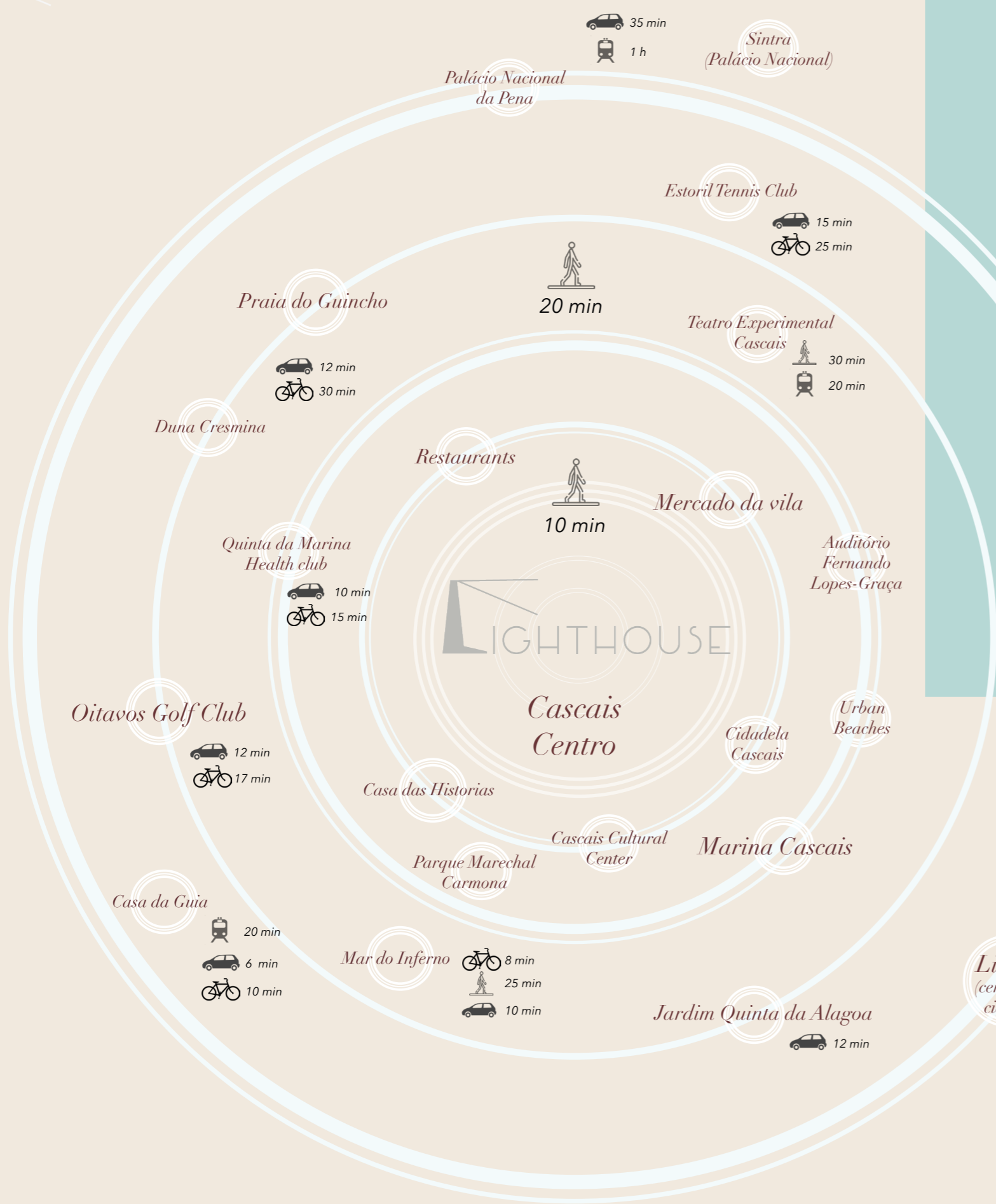
Sintra-Cascais Natural Park



## *QUALIDADE DE VIDA E NATUREZA*

A vila é conhecida pelas suas deslumbrantes praias, como a Praia do Guincho, popular entre surfistas, e pela proximidade ao Parque Natural de Sintra-Cascais, ideal para caminhadas e aventuras ao ar livre. Com um clima ameno, Cascais proporciona um estilo de vida relaxante, complementado por uma infraestrutura de qualidade, incluindo marinas, campos de golfe e restaurantes premiados.

CASCAIS



Aeroporto 45 min

Lisboa (centro da cidade) 40 min / 1 h

Cascais está numa localização privilegiada, perto de Lisboa e do seu aeroporto (45 minutos), das praias e dos parques naturais nacionais. A cidade é vibrante em cultura, atividades e entretenimento, bem como centros desportivos e de lazer, como a marina.



## *BAIRRO VISCONDE DA LUZ (CENTRO)*

O bairro Visconde da Luz, localizado no centro de Cascais, é um bairro icônico que combina o charme histórico da cidade com a conveniência de um ambiente moderno e cosmopolita.

Situado numa localização privilegiada, este bairro é conhecido pela sua atmosfera tranquila, ideal para quem procura viver perto da capital, mas longe da agitação das zonas mais movimentadas.

A área caracteriza-se por edifícios com arquitetura tradicional, fachadas bem preservadas e uma mistura de ruas arborizadas e praças acolhedoras. Residentes e visitantes podem encontrar uma ampla variedade de lojas locais, restaurantes, cafés e pequenos mercados que preservam o caráter autêntico do bairro.

Visconde da Luz também é bem servido por transportes públicos, com fácil acesso a diversas linhas de autocarro e comboio, facilitando as deslocações para outras partes de Cascais, Estoril e Lisboa. A sua proximidade a centros culturais, museus e espaços verdes torna o bairro ainda mais atrativo, sendo uma excelente zona para desfrutar da vida cidadina.

Este bairro reflete a verdadeira essência de Cascais, onde tradição e modernidade coexistem harmoniosamente, oferecendo uma experiência de vida única nesta encantadora cidade.





Aqui estão algumas das principais atrações turísticas da área de Cascais:

### **Praias:**

- Praia do Guincho: Famosa pela sua beleza natural e ventos fortes, é um local popular entre surfistas e praticantes de windsurf. Rodeada por falésias, oferece vistas deslumbrantes do oceano Atlântico.
- Praia da Rainha: Uma pequena praia abrigada, situada no coração de Cascais, ideal para um dia relaxante à beira-mar.
- Praia da Ribeira: Uma praia tranquila perto do centro de Cascais, com águas calmas e um ambiente mais sereno, perfeita para quem procura um refúgio pacífico.
- Praia dos Pescadores: Uma praia encantadora localizada no centro de Cascais, próxima da marina, ideal para momentos de lazer com vista para o oceano.

### **Restaurantes:**

- Mar do Inferno: Um conceituado restaurante de marisco, famoso pelo peixe fresco e vistas espetaculares sobre o oceano.
- O Robalo: Conhecido pelos seus pratos tradicionais de marisco, localizado perto da marina.
- Casa da Guia: Um belo espaço com vários restaurantes e cafés, oferecendo uma vista deslumbrante da costa e diversas opções gastronómicas, desde casuais a sofisticadas.

### **Áreas de compras:**

- Rua Direita: Uma rua pedonal animada no centro histórico de Cascais, repleta de lojas de moda, artesanato português, cafés e boutiques.
- Shopping Center Cascais Parque: Um destino de compras popular, com uma grande variedade de lojas, incluindo moda, eletrónica e artigos para o lar.

### **Mercados:**

- Mercado da Vila: Um mercado tradicional onde se pode encontrar produtos locais frescos, peixe e produtos artesanais, além de bancas de comida pronta a consumir.
- Feira de Artesanato: Um mercado de artesanato realizado regularmente, onde são exibidos produtos feitos à mão, artesanato local e souvenirs.

### **Zonas de lazer:**

- Parque Marechal Carmona: Um grande parque tranquilo, ideal para passeios relaxantes, piqueniques ou atividades ao ar livre.
- Jardim da Alagoa: Um jardim pitoresco, perfeito para um passeio relaxante, situado perto do centro da vila.
- Marina de Cascais: Um espaço vibrante com vários cafés, restaurantes e lojas, proporcionando um ótimo local para desfrutar de uma tarde à beira-mar.

### **Teatros e cinemas:**

- Teatro Municipal de Cascais e Oeiras: Um importante espaço cultural que apresenta concertos, peças de teatro e espetáculos de dança.
- Centro Cultural de Cascais: Um espaço dedicado a eventos culturais, incluindo exposições, performances e workshops.
- Cine-Teatro da Alforria: Um pequeno teatro local que exhibe filmes independentes e produções culturais.

### **Instalações desportivas e atividades:**

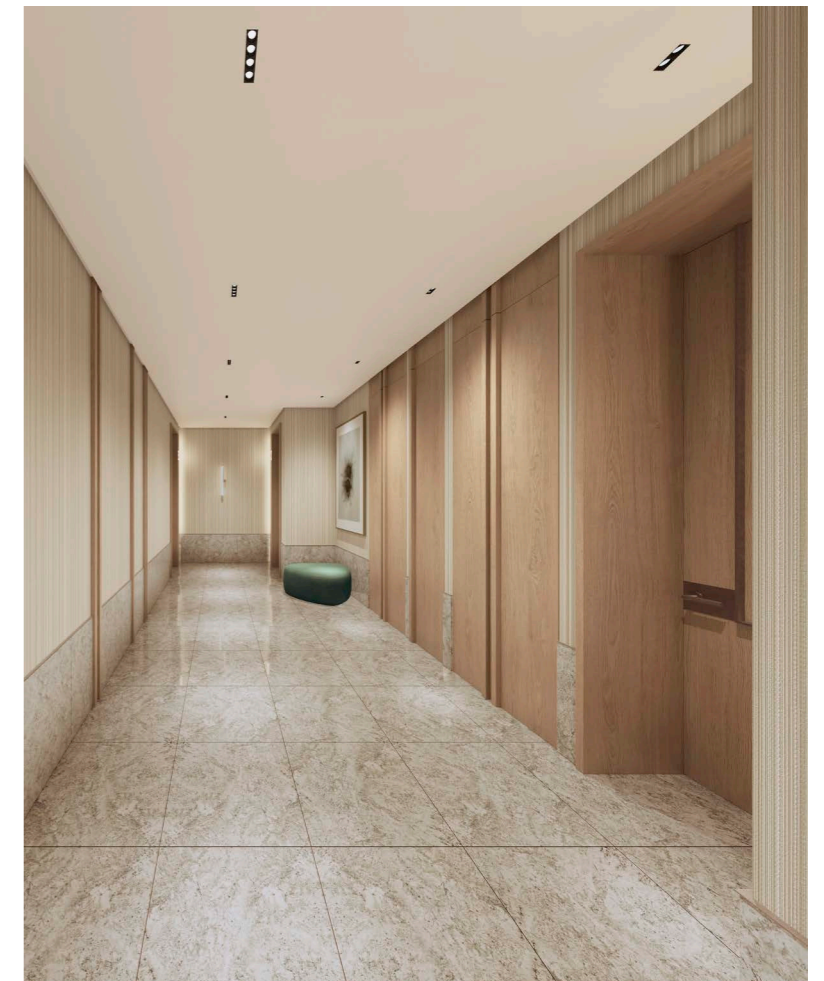
- Clube de Ténis do Estoril: Um espaço popular entre os entusiastas do ténis, oferecendo campos e instalações de treino.
- Marina de Cascais: Além da vela, oferece oportunidades para desportos aquáticos como caiaque, paddleboarding e jet ski.
- Campo de Golfe de Cascais: Um belo campo de 18 buracos com vistas impressionantes sobre a costa.
- Boca do Inferno: Uma impressionante formação rochosa perto de Cascais, conhecida pelas suas vistas deslumbrantes e trilhos ideais para caminhadas e fotografia.

### **Outras atrações:**

- Cidadela de Cascais: Uma fortaleza histórica à beira-mar, que agora alberga um museu e galerias de arte, com restaurantes e cafés com vistas panorâmicas.
- Museu Condes de Castro Guimarães: Um museu encantador situado numa mansão do início do século XX, com coleções de arte, mobiliário e artefactos históricos.
- Casa das Histórias Paula Rego: Um museu dedicado às obras da renomada artista portuguesa Paula Rego, localizado num edifício moderno de design impressionante.

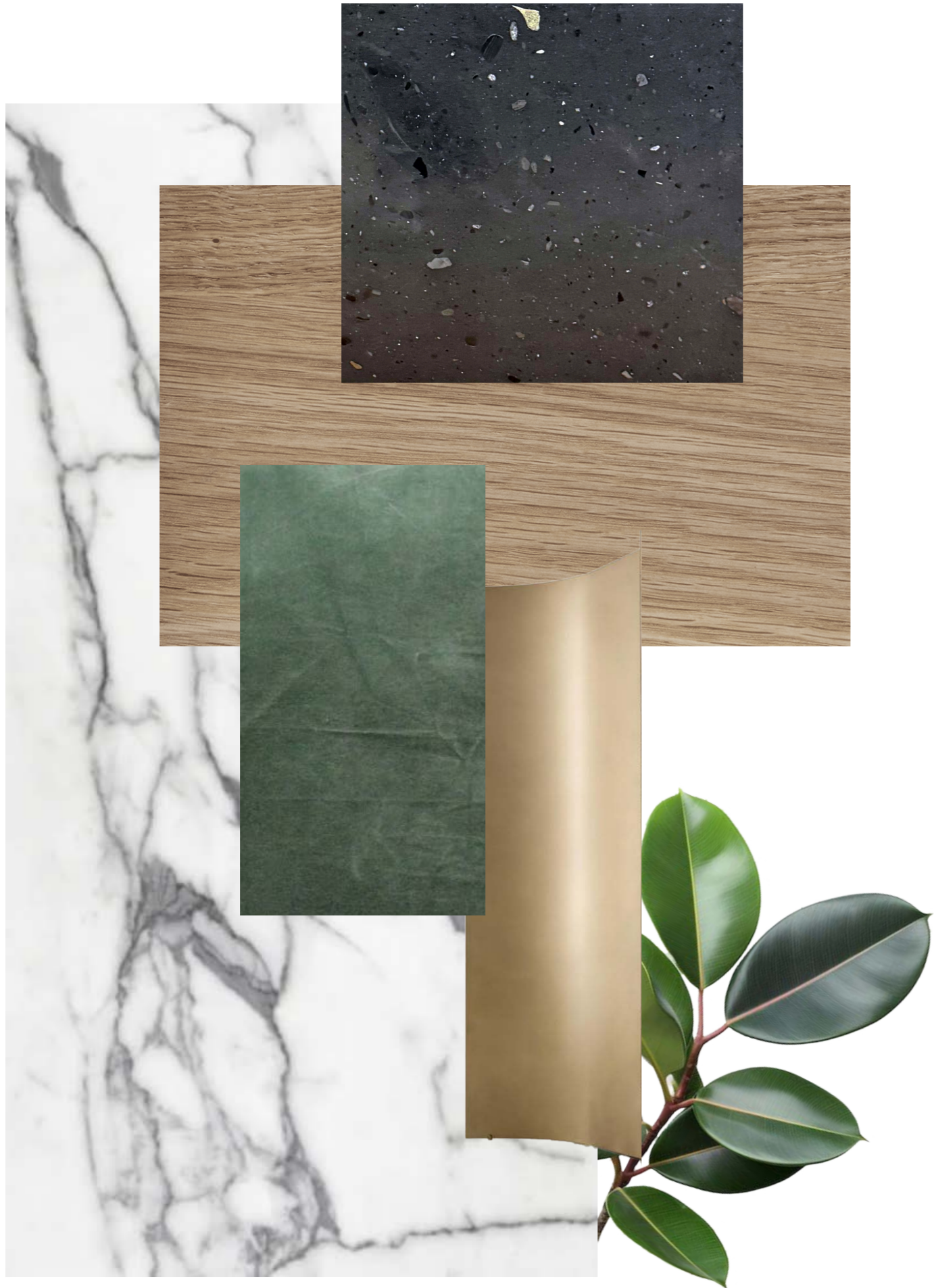
# *BEM-VINDO AO LIGHTHOUSE*

Esta é a sua nova casa. Um edifício concebido para viver e desfrutar. Na Tricos Real Estate, convidamo-lo a descobrir um lugar onde a elegância, o luxo e a vitalidade se encontram em cada canto.





Sala de convívio comunitária, com zona de estar e espaço de coworking.



## *MATERIAIS NATURAIS AMBIENTES DE DESIGN*

Selecionámos uma gama de materiais de alta qualidade. Encontrará acabamentos naturais em mármore, madeira e metal, criando ambientes repletos de calor e sofisticação

CASCAIS



Os layouts modernos do LIGHTHOUSE criam espaços repletos de luz.

A interação entre acabamentos, espaços e funcionalidade define o caráter da sua nova casa.



CASCAIS



CASCAIS







CASCAIS







\* Render do terraço do T2B. A imagem apresentada deve ser considerada meramente indicativa. Os elementos de mobiliário e as plantas devem ser considerados excluídos.



CASCAIS



*FICHAS TÉCNICAS DOS  
APARTAMENTOS*



CASCAS



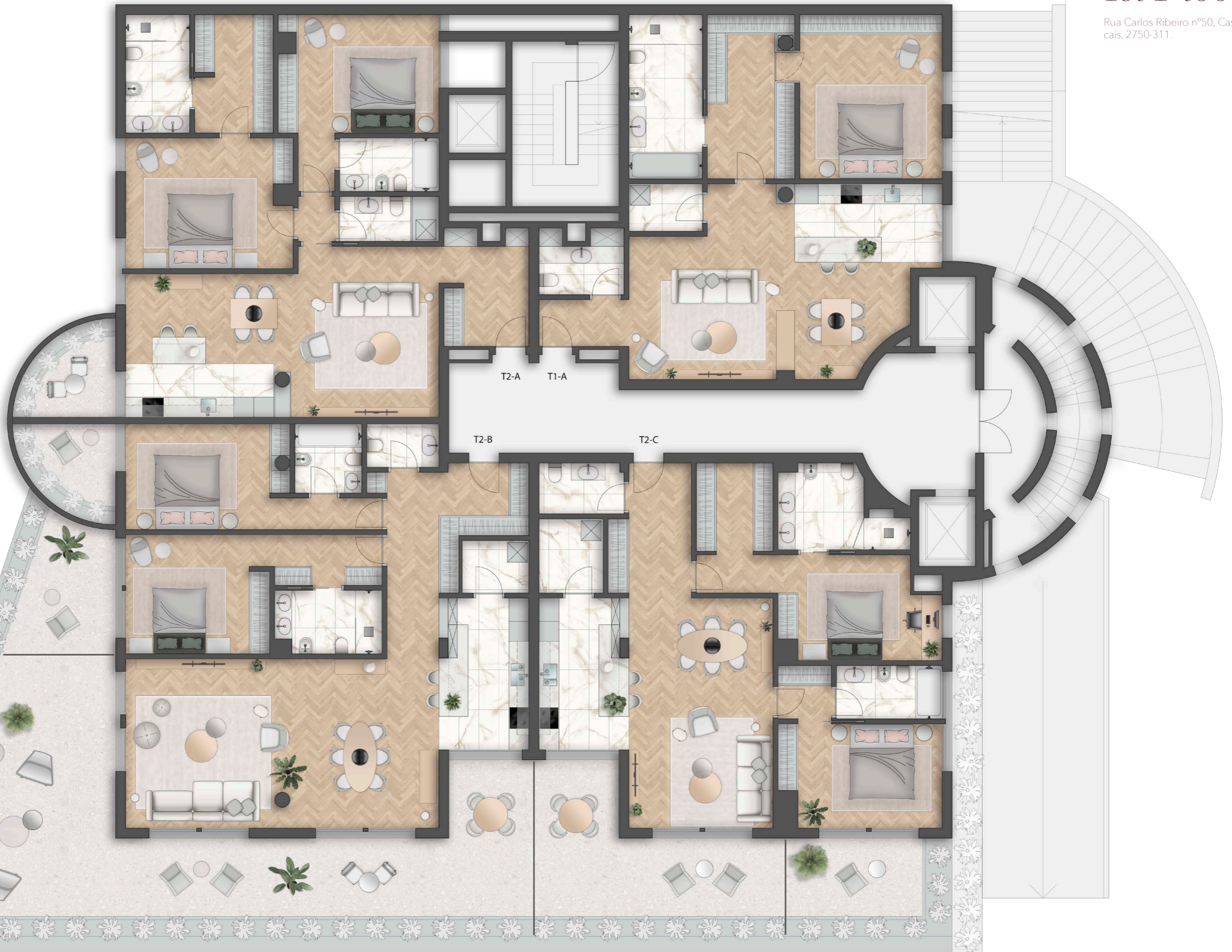
# 1st Floor

Rua Carlos Ribeiro nº50, Cascais, 2750-311.



ELSA & FERNANDO HIPÓLITO  
ARQUITECTURA E INTERIORES  
ARCHITECTURE

MICHELE MANTOVANI  
STUDIO  
INTERIOR DESIGN - CREATIVE DIRECTION



CASCAIS



# LIGHTHOUSE CASCAIS

Rua Carlos Ribeiro nº50,  
Cascais, 2750-311.



## T1A

Piso 1  
Floor 1  
1 Bedroom

|                                   |                     |
|-----------------------------------|---------------------|
| FRAÇÃO<br>Fraction                | CR                  |
| AREA DE COBERTURA<br>covered area | 118,7m <sup>2</sup> |
| VARANDA/TERRAÇO<br>Terrace        | 0 m <sup>2</sup>    |
| AREA TOTAL<br>Total Area          | 118,7m <sup>2</sup> |
| ESTACIONAMENTO<br>Parking         | 1                   |



|   |                      |
|---|----------------------|
| HALL DE ENTRADA<br>Hall                     | 3,78 m <sup>2</sup>  |
| SALA<br>Living room                         | 36,92m <sup>2</sup>  |
| COZINHA<br>Kitchen                          | 10,4 m <sup>2</sup>  |
| ARRUMO<br>Pantry                            | 3,13 m <sup>2</sup>  |
| IS SOCIAL<br>Social WC                      | 3,7 m <sup>2</sup>   |
| SUITE PRINCIPAL<br>Master Suite             | 45,37 m <sup>2</sup> |
| QUARTO<br>Bedroom                           | 21,62 m <sup>2</sup> |
| IS SUITE PRINCIPAL<br>Master Suite Bathroom | 10,83 m <sup>2</sup> |
| CLOSET<br>Closet                            | 12,92 m <sup>2</sup> |



# LIGHTHOUSE CASCAIS

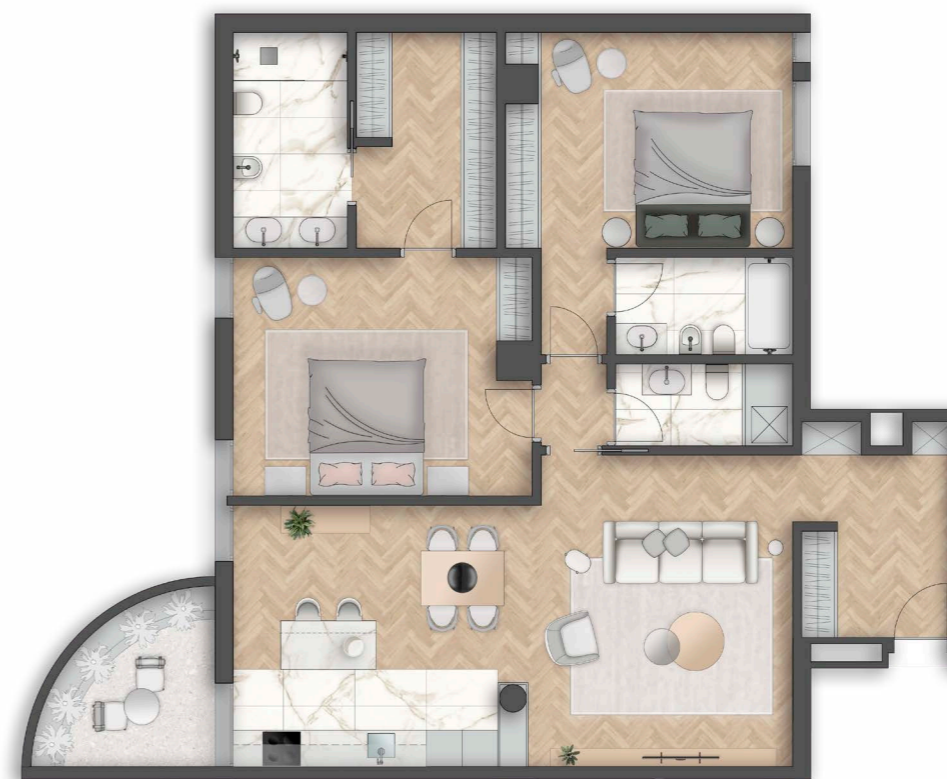
Rua Carlos Ribeiro nº50,  
Cascais, 2750-311.



## T2A

Piso 1  
Floor 1  
2 Bedrooms

|                                   |                      |
|-----------------------------------|----------------------|
| FRAÇÃO<br>Fraction                | CS                   |
| AREA DE COBERTURA<br>covered area | 134,01m <sup>2</sup> |
| VARANDA/TERRAÇO<br>Terrace        | 8,3 m <sup>2</sup>   |
| AREA TOTAL<br>Total Area          | 142,31m <sup>2</sup> |
| ESTACIONAMENTO<br>Parking         | 2                    |



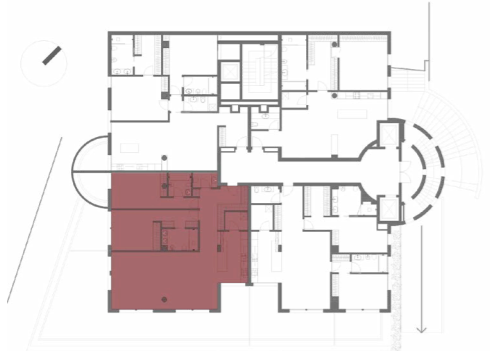
|  |                      |
|--|----------------------|
| HALL DE ENTRADA<br>Hall                      | 7,72 m <sup>2</sup>  |
| SALA<br>Living room                          | 36,1m <sup>2</sup>   |
| COZINHA<br>Kitchen                           | 7,12 m <sup>2</sup>  |
| IS SOCIAL<br>Social WC                       | 4 m <sup>2</sup>     |
| SUITE PRINCIPAL<br>Master Suite              | 23,46 m <sup>2</sup> |
| QUARTO<br>Bedroom                            | 18,7 m <sup>2</sup>  |
| I.S SUITE PRINCIPAL<br>Master Suite Bathroom | 4,76 m <sup>2</sup>  |
| SUITE 2<br>SUITE 2                           | 34,37 m <sup>2</sup> |
| QUARTO<br>Bedroom                            | 19,3 m <sup>2</sup>  |
| I.S SUITE 2<br>Suite 2 Bathroom              | 6,8 m <sup>2</sup>   |
| CLOSET<br>Closet                             | 8,27 m <sup>2</sup>  |





# LIGHTHOUSE CASCAIS

Rua Carlos Ribeiro nº50,  
Cascais, 2750-311.



## T2 B

Piso 1  
Floor 1  
2 Bedrooms

| FRAÇÃO<br>Fraction              | CT                  |
|---------------------------------|---------------------|
| AREA DE COBERTURA<br>Total Area | 148,7m <sup>2</sup> |
| VARANDA/TERRAÇO<br>Terrace      | 123,9m <sup>2</sup> |
| AREA TOTAL<br>Total Area        | 272,6m <sup>2</sup> |
| ESTACIONAMENTO<br>Parking       | 2                   |



|   |                      |
|---|----------------------|
| ENTRADA CIRC.<br>Hall                       | 15,96 m <sup>2</sup> |
| SALA<br>Living room                         | 47,7m <sup>2</sup>   |
| COZINHA<br>Kitchen                          | 12,28 m <sup>2</sup> |
| ARRUMO<br>Pantry                            | 3,15 m <sup>2</sup>  |
| IS SOCIAL<br>Social WC                      | 2,8 m <sup>2</sup>   |
| SUITE PRINCIPAL<br>Master Suite             | 22,87 m <sup>2</sup> |
| QUARTO 1<br>Bedroom 1                       | 18,7 m <sup>2</sup>  |
| IS SUITE PRINCIPAL<br>Master Suite Bathroom | 4,17 m <sup>2</sup>  |
| SUITE 2<br>Suite 2                          | 26,3 m <sup>2</sup>  |
| QUARTO 2<br>Bedroom 2                       | 20,4 m <sup>2</sup>  |
| I.S SUITE 2<br>Suite 2 Bathroom             | 5,9 m <sup>2</sup>   |



# LIGHTHOUSE CASCAIS

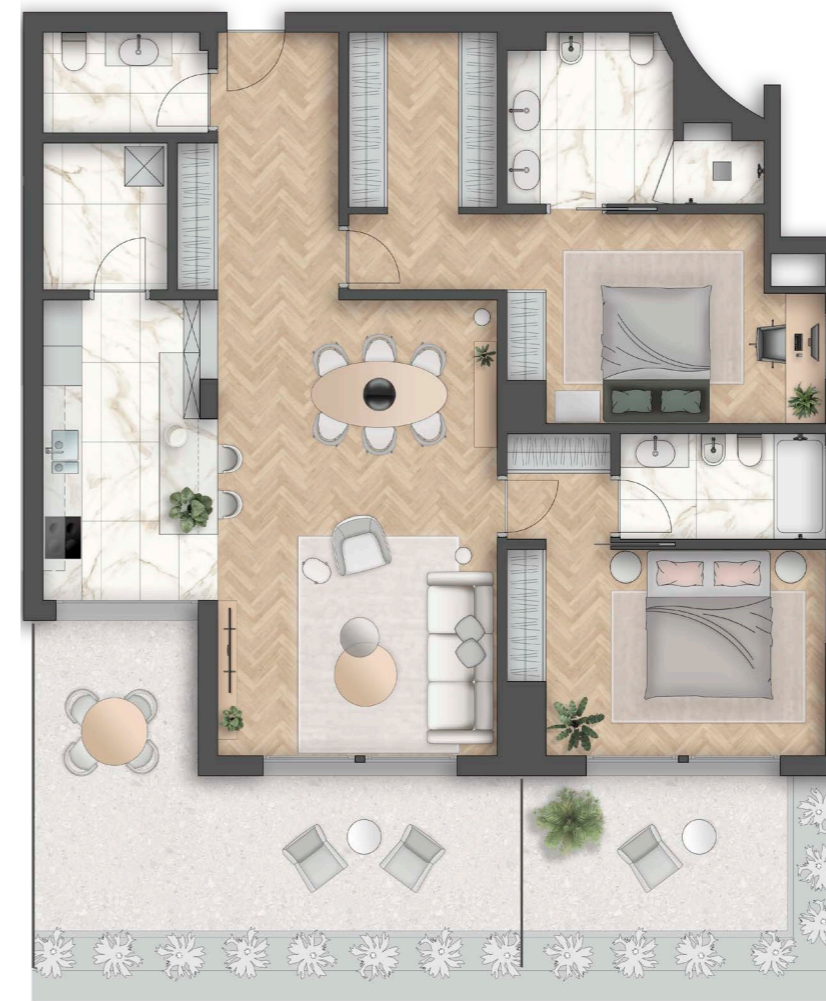
Rua Carlos Ribeiro nº50,  
Cascais, 2750-311.



## T2 C

Piso 1  
Floor 1  
2 Bedrooms

| FRAÇÃO<br>Fraction              | CU                   |
|---------------------------------|----------------------|
| AREA DE COBERTURA<br>Total Area | 132,95m <sup>2</sup> |
| VARANDA/TERRAÇO<br>Terrace      | 49,5m <sup>2</sup>   |
| AREA TOTAL<br>Total Area        | 182,45m <sup>2</sup> |
| ESTACIONAMENTO<br>Parking       | 2                    |



|   |                      |
|---|----------------------|
| HALL DE ENTRADA<br>Hall                     | 9 m <sup>2</sup>     |
| SALA<br>Living room                         | 29,85m <sup>2</sup>  |
| COZINHA<br>Kitchen                          | 12,28 m <sup>2</sup> |
| ARRUMO<br>Pantry                            | 4,26 m <sup>2</sup>  |
| IS SOCIAL<br>Social WC                      | 3,85 m <sup>2</sup>  |
| SUITE PRINCIPAL<br>Master Suite             | 30,82 m <sup>2</sup> |
| QUARTO1<br>Bedroom 1                        | 16,92 m <sup>2</sup> |
| CLOSET<br>Closet                            | 6,1 m <sup>2</sup>   |
| IS SUITE PRINCIPAL<br>Master Suite Bathroom | 7,8 m <sup>2</sup>   |
| SUITE 2<br>Suite 2                          | 22,52 m <sup>2</sup> |
| QUARTO 2<br>Bedroom 2                       | 17,42 m <sup>2</sup> |
| I.S SUITE 2<br>Suite 2 Bathroom             | 5,1 m <sup>2</sup>   |



# 2nd Floor

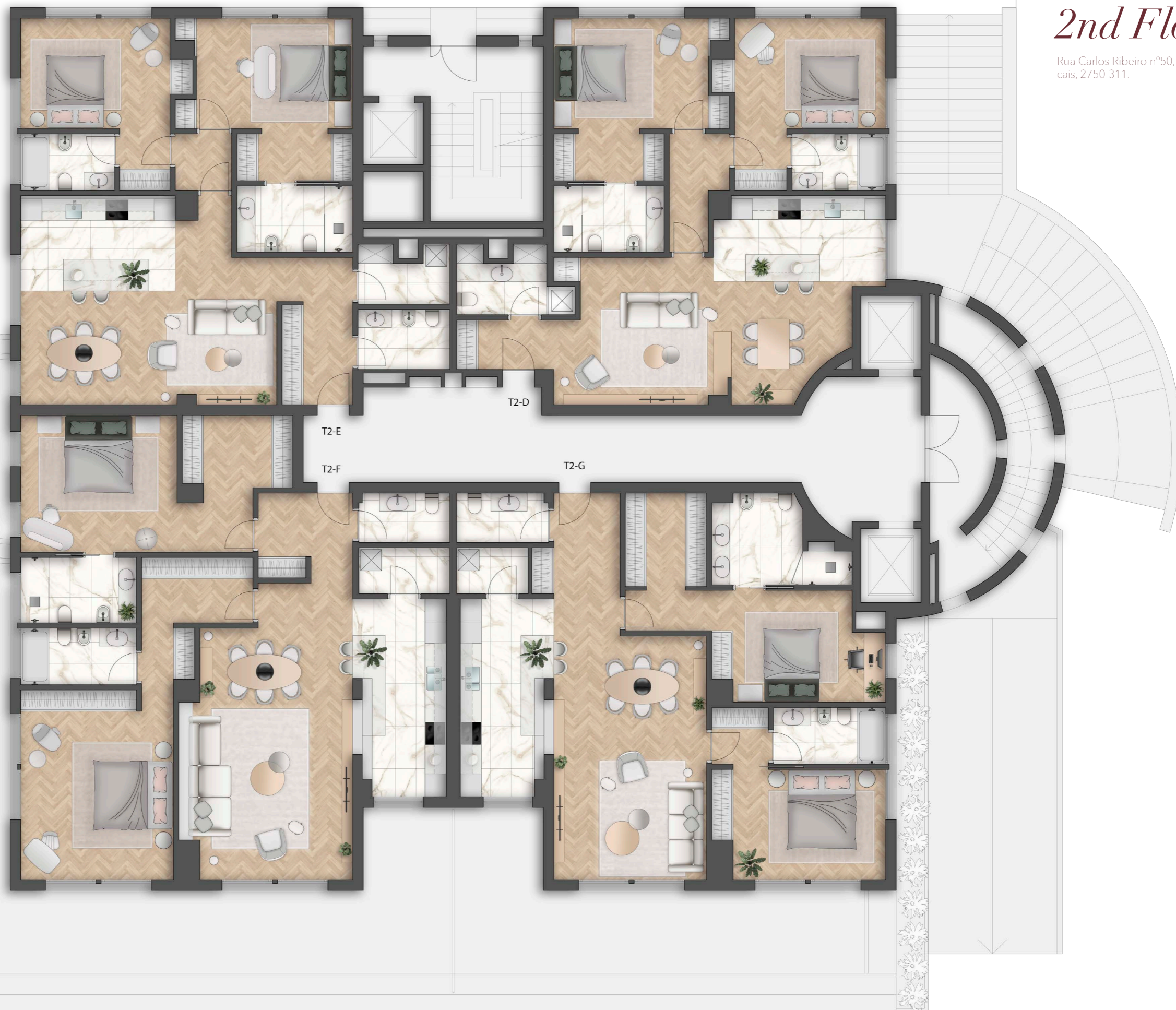
Rua Carlos Ribeiro nº50, Cascais, 2750-311.

**TRICOS**  
REAL ESTATE



**ELSA & FERNANDO HIPÓLITO**  
ARCHITECTURE & INTERIORS DESIGN  
ARCHITECTURE

**MICHELE MANTOVANI STUDIO**  
INTERIOR DESIGN - CREATIVE DIRECTION



CASCAIS

# LIGHTHOUSE CASCAIS

Rua Carlos Ribeiro nº50,  
Cascais, 2750-311.



## T2 D

Piso 2  
Floor 2  
2 Bedrooms

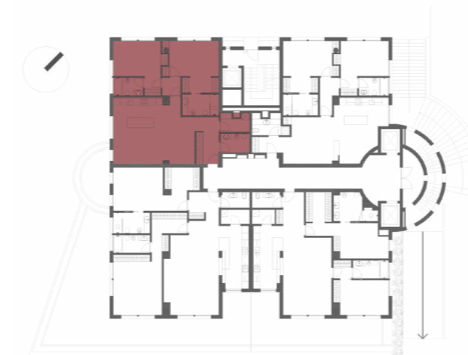
|                                 |                       |
|---------------------------------|-----------------------|
| FRAÇÃO<br>Fraction              | DA                    |
| AREA DE COBERTURA<br>Total Area | 118,53m <sup>2</sup>  |
| VARANDA/TERRAÇO<br>Terrace      | 0 m <sup>2</sup>      |
| AREA TOTAL<br>Total Area        | 118,53 m <sup>2</sup> |
| ESTACIONAMENTO<br>Parking       | 2                     |

|  |                      |
|--|----------------------|
| HALL<br>Hall                                 | 3,85 m <sup>2</sup>  |
| SALA<br>Living room                          | 30 m <sup>2</sup>    |
| COZINHA<br>Kitchen                           | 11,48 m <sup>2</sup> |
| IS SOCIAL<br>Social WC                       | 4,33 m <sup>2</sup>  |
| SUITE PRINCIPAL<br>Suite 1                   | 24,8 m <sup>2</sup>  |
| QUARTO 1<br>Bedroom 2                        | 14,8 m <sup>2</sup>  |
| I.S SUITE PRINCIPAL<br>Master Suite Bathroom | 5,85 m <sup>2</sup>  |
| CLOSET<br>Closet                             | 4,15 m <sup>2</sup>  |
| SUITE 2<br>Suite 2                           | 20,85 m <sup>2</sup> |
| QUARTO 2<br>Bedroom 2                        | 16,56 m <sup>2</sup> |
| I.S SUITE 2<br>Suite 2 Bathroom              | 4,29 m <sup>2</sup>  |



# LIGHTHOUSE CASCAIS

Rua Carlos Ribeiro nº50,  
Cascais, 2750-311.



## T2 E

Piso 2  
Floor 2  
2 Bedrooms

|                                 |                       |
|---------------------------------|-----------------------|
| FRAÇÃO<br>Fraction              | CZ                    |
| AREA DE COBERTURA<br>Total Area | 122,82 m <sup>2</sup> |
| VARANDA/TERRAÇO<br>Terrace      | 0 m <sup>2</sup>      |
| AREA TOTAL<br>Total Area        | 122,82 m <sup>2</sup> |
| ESTACIONAMENTO<br>Parking       | 2                     |

|                                   |                      |
|-----------------------------------|----------------------|
| HALL/ENT<br>Hall                  | 8,47 m <sup>2</sup>  |
| SALA<br>Living room               | 28,29 m <sup>2</sup> |
| COZINHA<br>Kitchen                | 11,8 m <sup>2</sup>  |
| ARRUMO<br>Pantry                  | 3,4 m <sup>2</sup>   |
| IS SOCIAL<br>Social WC            | 4,42 m <sup>2</sup>  |
| CIRC.<br>CIRC.                    | 2,56 m <sup>2</sup>  |
| SUITE PRINCIPAL<br>Master Suite   | 23,98 m <sup>2</sup> |
| QUARTO<br>Bedroom                 | 15,25 m <sup>2</sup> |
| IS SUITE<br>Master Suite Bathroom | 10,3 m <sup>2</sup>  |
| CLOSET<br>Closet                  | 4,35 m <sup>2</sup>  |
| SUITE 2<br>Suite 2                | 20,63 m <sup>2</sup> |
| QUARTO<br>Bedroom                 | 16,38 m <sup>2</sup> |
| I.S SUITE 2<br>Suite 2 Bathroom   | 4,25 m <sup>2</sup>  |





# LIGHTHOUSE CASCAIS

Rua Carlos Ribeiro nº50,  
Cascais, 2750-311.



## T2 F

Piso 2  
Floor 2  
2 Bedrooms

|                                   |                      |
|-----------------------------------|----------------------|
| FRAÇÃO<br>Fraction                | CV                   |
| AREA DE COBERTURA<br>covered area | 155,97m <sup>2</sup> |
| VARANDA/TERRAÇO<br>Terrace        | 0 m <sup>2</sup>     |
| AREA TOTAL<br>Total Area          | 155,97m <sup>2</sup> |
| ESTACIONAMENTO<br>Parking         | 2                    |



|  |                      |
|--|----------------------|
| HALL/ENT<br>Hall                             | 5,62 m <sup>2</sup>  |
| SALA<br>Living room                          | 37,45 m <sup>2</sup> |
| COZINHA<br>Kitchen                           | 14,37 m <sup>2</sup> |
| ARRUMO<br>Pantry                             | 3,34 m <sup>2</sup>  |
| IS SOCIAL<br>Social WC                       | 3,57 m <sup>2</sup>  |
| SUITE PRINCIPAL<br>Master Suite              | 33,08 m <sup>2</sup> |
| QUARTO 1<br>Bedroom 1                        | 20,5 m <sup>2</sup>  |
| I.S SUITE PRINCIPAL<br>Master Suite Bathroom | 6,06 m <sup>2</sup>  |
| CLOSET<br>Closet                             | 6,52 m <sup>2</sup>  |
| SUITE 2<br>SUITE 2                           | 36,81 m <sup>2</sup> |
| QUARTO<br>Bedroom                            | 31,56 m <sup>2</sup> |
| I.S SUITE 2<br>Suite 2 Bathroom              | 5,25 m <sup>2</sup>  |



# LIGHTHOUSE CASCAIS

Rua Carlos Ribeiro nº50,  
Cascais, 2750-311.



## T2 G

Piso 2  
Floor 2  
2 Bedrooms

|                                   |                       |
|-----------------------------------|-----------------------|
| FRAÇÃO<br>Fraction                | CX                    |
| AREA DE COBERTURA<br>covered area | 132,13 m <sup>2</sup> |
| VARANDA/TERRAÇO<br>Terrace        | 0 m <sup>2</sup>      |
| AREA TOTAL<br>Total Area          | 132,13 m <sup>2</sup> |
| ESTACIONAMENTO<br>Parking         | 2                     |



|  |                      |
|--|----------------------|
| HALL ENTRADA<br>Hall                         | 6,15 m <sup>2</sup>  |
| SALA<br>Living room                          | 32,1 m <sup>2</sup>  |
| COZINHA<br>Kitchen                           | 14,37 m <sup>2</sup> |
| ARRUMOS<br>Pantry                            | 2,63 m <sup>2</sup>  |
| IS SOCIAL<br>Social WC                       | 3,6 m <sup>2</sup>   |
| SUITE PRINCIPAL<br>Master Suite              | 30,82 m <sup>2</sup> |
| QUARTO 1<br>Bedroom 1                        | 16,92 m <sup>2</sup> |
| I.S SUITE PRINCIPAL<br>Master Suite Bathroom | 7,8 m <sup>2</sup>   |
| CLOSET<br>CLOSET                             | 6,1 m <sup>2</sup>   |
| SUITE 2<br>SUITE 2                           | 22,5 m <sup>2</sup>  |
| QUARTO 2<br>Bedroom 2                        | 17,42 m <sup>2</sup> |
| I.S SUITE 2<br>Suite 2 Bathroom              | 5,08 m <sup>2</sup>  |





Endereço: Ed. Presidente, Av. Miguel  
Bombarda, 36 -6.F, 1050-165 LISBOA  
(Portugal)  
E-mail: [info@tricosgps.com](mailto:info@tricosgps.com)  
Telephone: +351 21 312 9320

